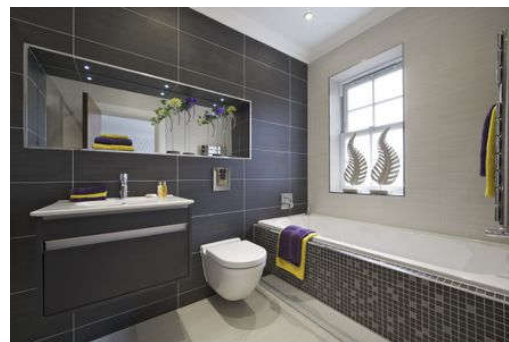


NAGASEAL CEM101

Màng chống thấm xi măng polymer cải tiến, đàn hồi

- Khả năng trám được vết nứt rộng (0.8mm ở 20 °C)
- Đóng gói sẵn, dễ trộn và dễ thi công
- Có thể thi công trên bề mặt ẩm ướt
- Không cần thi công lớp lót
- Không thấm nước, chống được nước đọng lâu ngày.
- Không độc hại, phù hợp với khu vực chứa nước uống, nước sạch
- Thi công nhanh, tiết kiệm chi phí



MÔ TẢ:

Nagaseal CEM 101 là lớp phủ chống thấm gốc xi măng hai thành phần, có tính co giãn đàn hồi cao
Sản phẩm được thi công lên bề mặt bê tông hay vữa để ngăn nước

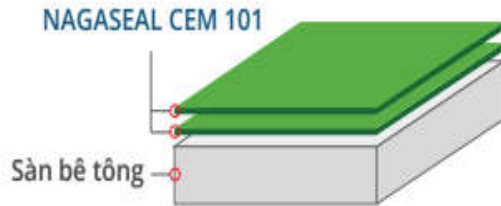
ỨNG DỤNG:

Khu vực ẩm ướt trong nhà, phòng tắm, bếp, nhà vệ sinh
Khu vực bên ngoài (không lộ thiên), ban công, sân thượng, bồn hoa
Bể nước, bể bơi, tường hầm, tường chắn nước, phòng rác và hầu hết các bề mặt ổn định như tường tô, bê tông cũ và mới

THÔNG SỐ KỸ THUẬT:

ĐẶC TÍNH KỸ THUẬT	KẾT QUẢ
Thời gian thi công tại 35°C	1h
Độ bám dính vào kết cấu (sau khi ngâm nước)	0.7Mpa
Độ bám dính vào kết cấu (sau khi lão hóa nhiệt)	1Mpa
Độ cứng (Shore A)	>75
Độ giãn dài (ASTM D412-92)	≥80%
Độ thấm nước áp lực nước 1.5 bar sau 72h	Không thấm
Tạo cầu vết nứt	≈ 0.8mm

HƯỚNG DẪN THI CÔNG



Công tác chuẩn bị:

- Bề mặt bê tông, vữa hay vật liệu tương tự phải sạch, không dính dầu mỡ, bề mặt phải đặc chắc.
- Loại bỏ rêu, tảo và xử lý bề mặt bằng dụng cụ diệt khuẩn đối với bề mặt cũ đã qua sử dụng lâu ngày. Rửa sạch bề mặt và để cho khô trước khi thi công.
- Các khuyết tật bề mặt (bọng rỗ, lỗ tổ ong) phải được sửa chữa bằng vữa chuyên dụng trước khi thi công để tạo một bề mặt tương đối bằng phẳng

Cách trộn:

- Cho thành phần A (lồng) vào thùng sạch. Cho từ từ thành phần B (bột) vào phần dung dịch, tránh bị vón cục, trộn đều từ 4~5 phút bằng máy trộn với tốc độ chậm (350-450 vòng/phút).

Thi công:

- **Nagaseal CEM 101** được thi công ở nhiệt độ tối thiểu là 8°C.
- Để tạo được kết quả tốt nhất, cần làm ẩm bề mặt trước khi thi công lớp phủ chống thấm **Nagaseal CEM 101**. Thi công lớp thứ nhất bằng cọ hay rulo, nên ép vật liệu lên bề mặt để vật liệu có độ bám dính tốt.
- Chờ cho lớp thứ nhất khô (khoảng 3 ~ 6 giờ), trước khi thi công lớp thứ 2 theo chiều vuông góc lớp thứ nhất.
- Định mức thi công trung bình tối thiểu là 1.7kg/m² cho 2 lớp phủ.
- Dụng cụ và thiết bị phải được rửa sạch bằng dung môi phù hợp ngay sau khi sử dụng. Vật liệu đã cứng có thể làm sạch bằng cơ học



QUY CÁCH

Nagaseal CEM101: 35 kg / bộ, bao gồm 02 thành phần

- Thành phần A (lồng): 10kg
- Thành phần B (bột): 25kg

ĐỊNH MỨC

1.7 kg/m² cho chiều dày tổng 1mm

Chú thích: Liều lượng đưa ra chỉ mang tính lý thuyết, tùy thuộc vào yếu tố hao hụt và các điều kiện thực tế. Vì vậy liều lượng thực tế có thể sẽ khác

LƯU TRỮ VÀ BẢO QUẢN

Thời hạn sử dụng: **Nagaseal CEM 101** có thời hạn sử dụng là 12 tháng nếu giữ trong điều kiện khô ráo và đóng gói nguyên vẹn. Thời hạn sử dụng bị giảm nếu để ở nơi có độ ẩm quá cao.

NAGASEAL CEM101

FOR A BETTER LIFE

SỨC KHỎE & AN TOÀN

Nagaseal CEM 101 không độc nhưng có tính kiềm. Khi sử dụng phải mặc quần áo bảo hộ, găng tay và kính bảo vệ. Nếu dính vào da và mắt phải rửa ngay với thật nhiều nước



CÔNG TY TNHH SẢN XUẤT THƯƠNG MẠI NAGA VIỆT NAM

Số 80/12C Đường TX52, P.Thạnh Xuân, Quận 12, TP. HCM, Việt Nam

Tel : 028 62 78 74 72

Hotline: 0984 790 247

Email: support@nagachems.com

Website: www.nagachems.com

Naga TDS - TÀI LIỆU KỸ THUẬT SẢN PHẨM

Phát hành: 08/2020

Hiệu đính: lần 5

Nagaseal® CEM 101